



ФЕДЕРАЛЬНАЯ СЛУЖБА
ГОСУДАРСТВЕННОЙ СТАТИСТИКИ

Оперативные демографические показатели по Иркутской области



за январь-февраль 2022 года



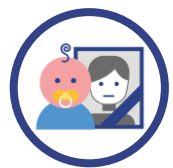
ФЕДЕРАЛЬНАЯ СЛУЖБА
ГОСУДАРСТВЕННОЙ СТАТИСТИКИ

Оперативные демографические показатели по Иркутской области за декабрь 2021 года

- 01 ЕСТЕСТВЕННЫЙ ПРИРОСТ НАСЕЛЕНИЯ
- 02 РОЖДАЕМОСТЬ
- 03 СМЕРТНОСТЬ
- 04 МЛАДЕНЧЕСКАЯ СМЕРТНОСТЬ
- 05 БРАЧНОСТЬ
- 06 РАЗВОДИМОСТЬ

* Ежемесячные данные оперативной статистики





ЕСТЕСТВЕННОЕ ДВИЖЕНИЕ НАСЕЛЕНИЯ

ЧЕЛОВЕК

2022 ГОД

ЕСТЕСТВЕННАЯ УБЫЛЬ

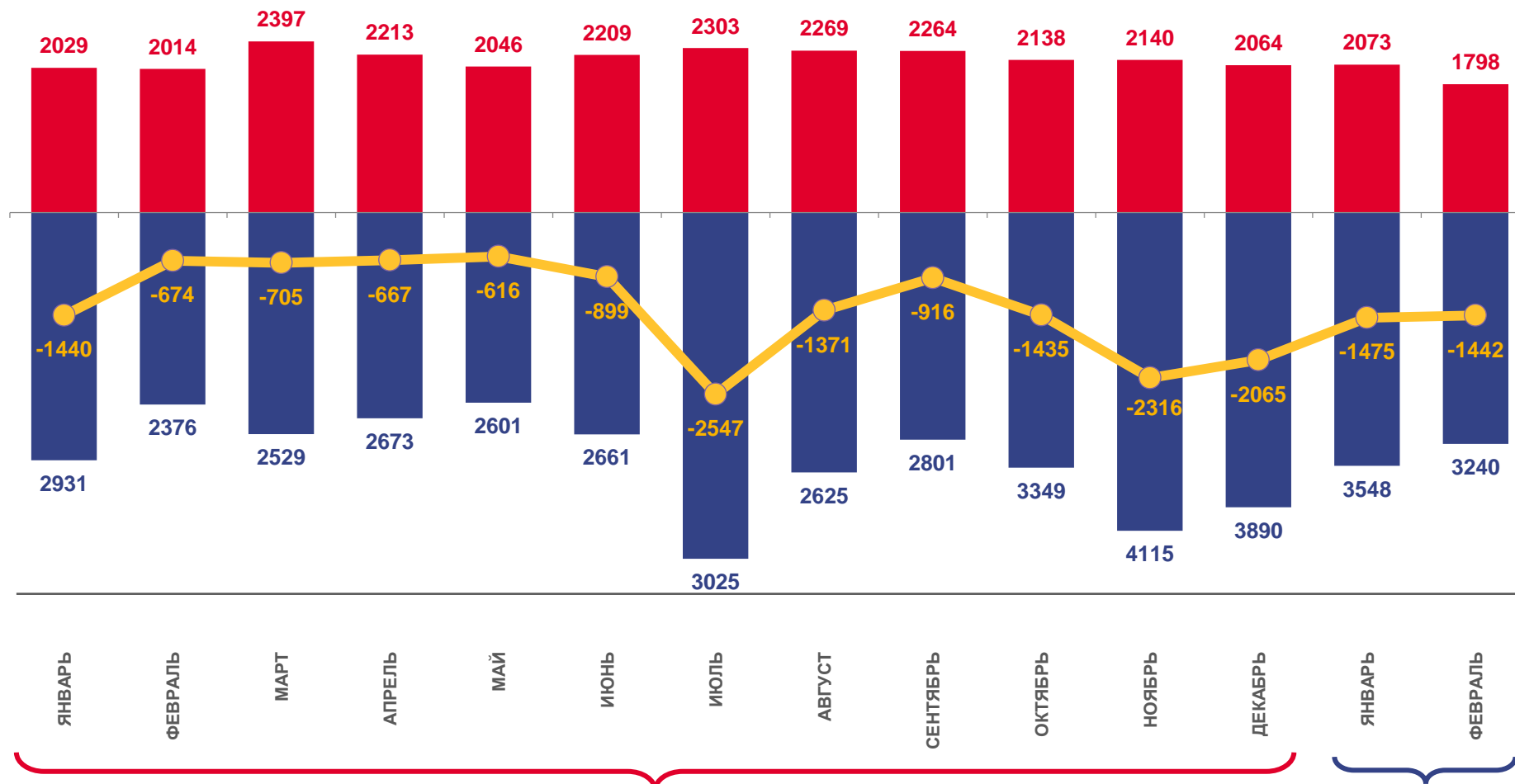
январь-февраль

ЧЕЛОВЕК

-2 917

В РАСЧЕТЕ
НА 1000 ЧЕЛОВЕК

-7,6



2021

2022



Число
родившихся



Число
умерших



Естественный
прирост (убыль)





ЧИСЛО ЗАРЕГИСТРИРОВАННЫХ РОДИВШИХСЯ

ЧЕЛОВЕК

2022 ГОД

январь-февраль

ЧЕЛОВЕК

3 871

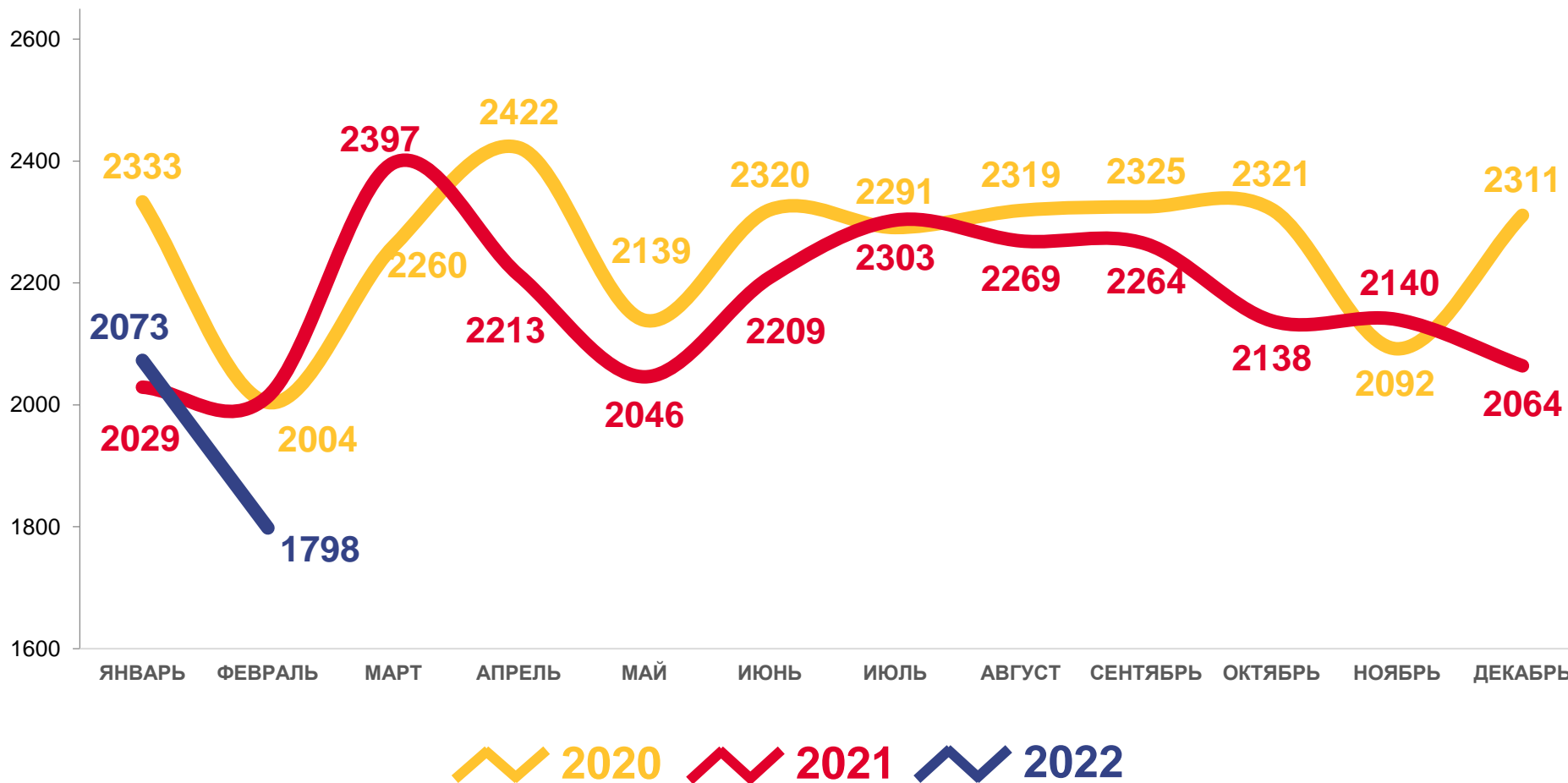
В РАСЧЕТЕ
НА 1000 ЧЕЛОВЕК

10,2

ИЗМЕНЕНИЕ

общего числа родившихся, %
к январю-февралю 2021 года

-4,3





ЧИСЛО ЗАРЕГИСТРИРОВАННЫХ УМЕРШИХ ЧЕЛОВЕК

2022 ГОД

январь-февраль

ЧЕЛОВЕК

6 788

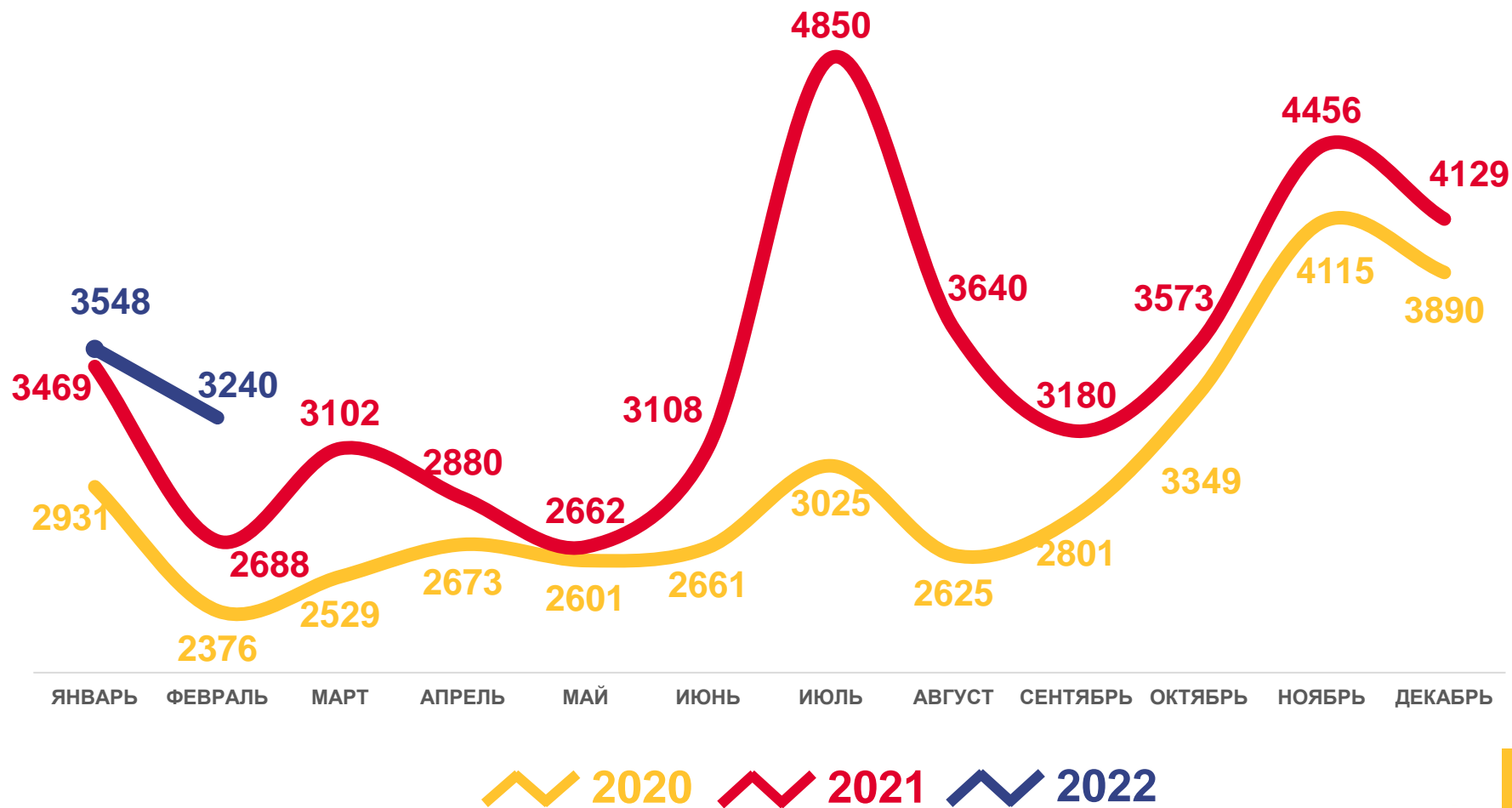
В РАСЧЕТЕ
НА 1000 ЧЕЛОВЕК

17,8

ИЗМЕНЕНИЕ

общего числа умерших, %
к январю-февралю 2021 года

+10,3





КОЭФФИЦИЕНТ СМЕРТНОСТИ ПО ОСНОВНЫМ КЛАССАМ ПРИЧИН СМЕРТИ

НА 100 000 ЧЕЛОВЕК НАСЕЛЕНИЯ

январь-февраль

КЛАССЫ БОЛЕЗНЕЙ		2021 ГОД	2022 ГОД	
	болезни системы кровообращения	704,3	770,8	↑
	коронавирусная инфекция, вызванная COVID-19	183,7	291,8	↑
	новообразования	211,2	202,5	↓
	болезни органов дыхания	68,8	141,6	↑
	внешние причины смерти	141,3	133,9	↓
	болезни органов пищеварения	83,2	79,0	↓
	некоторые инфекционные и паразитарные болезни	46,7	53,6	↑





ПОКАЗАТЕЛИ МЛАДЕНЧЕСКОЙ СМЕРТНОСТИ

2022 ГОД

январь-февраль

ЧЕЛОВЕК

28

В РАСЧЕТЕ
НА 1000 ЧЕЛОВЕК

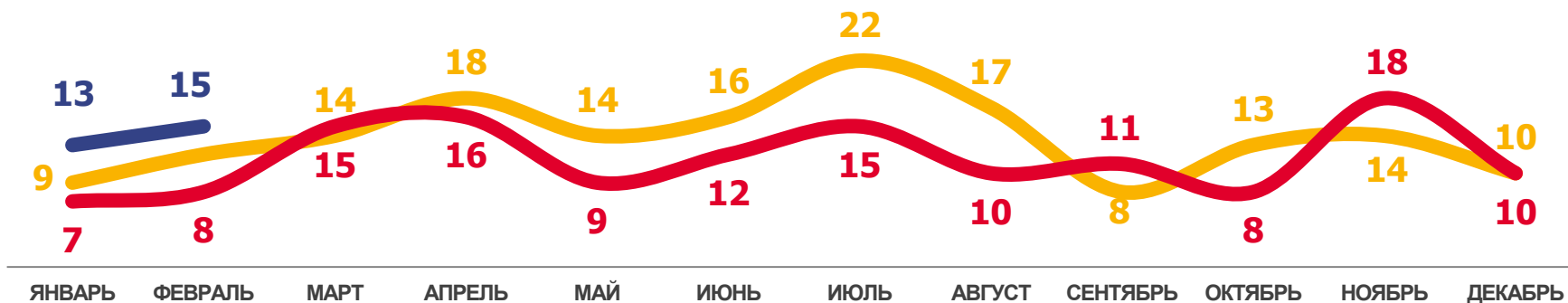
6,5

ИЗМЕНЕНИЕ

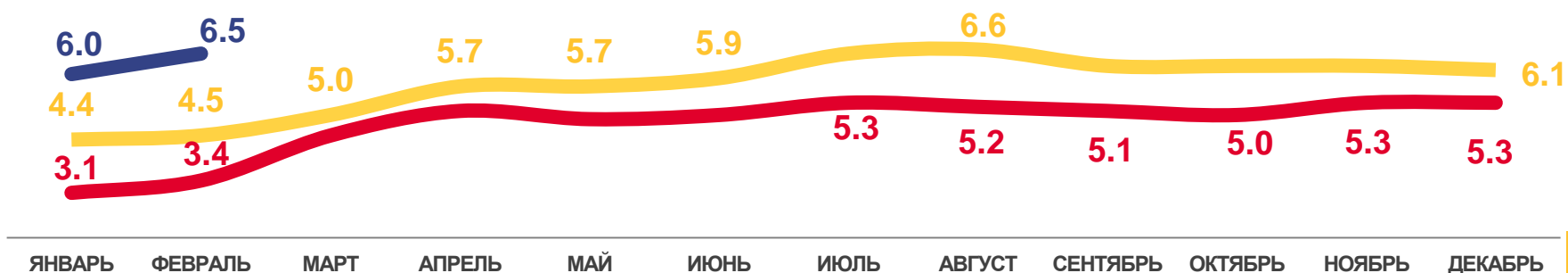
общего числа умерших, %
к январю-февралю 2021 года

+86,7

Число умерших в возрасте до 1 года (человек)



Коэффициент младенческой смертности, на 1000 родившихся живыми
ДАННЫЕ НАКОПЛЕННЫМ ИТОГОМ



2020 2021 2022





КОЭФИЦИЕНТ МЛАДЕНЧЕСКОЙ СМЕРТНОСТИ ПО ОСНОВНЫМ КЛАССАМ ПРИЧИН СМЕРТИ

НА 10 000 РОДИВШИХСЯ

январь-февраль

КЛАССЫ БОЛЕЗНЕЙ		2021 ГОД	2022 ГОД
	состояния, возникающие в перинатальный период	15,7	23,2
	врожденные аномалии	6,7	18,5
	несчастные случаи	4,5	7,0
	инфекционные и паразитарные болезни	2,2	2,3
	болезни органов дыхания	-	2,3





ЧИСЛО ЗАРЕГИСТРИРОВАННЫХ БРАКОВ ЕДИНИЦ

2022 ГОД

январь-февраль

ЕДИНИЦ

2009

В РАСЧЕТЕ
НА 1000 ЧЕЛОВЕК

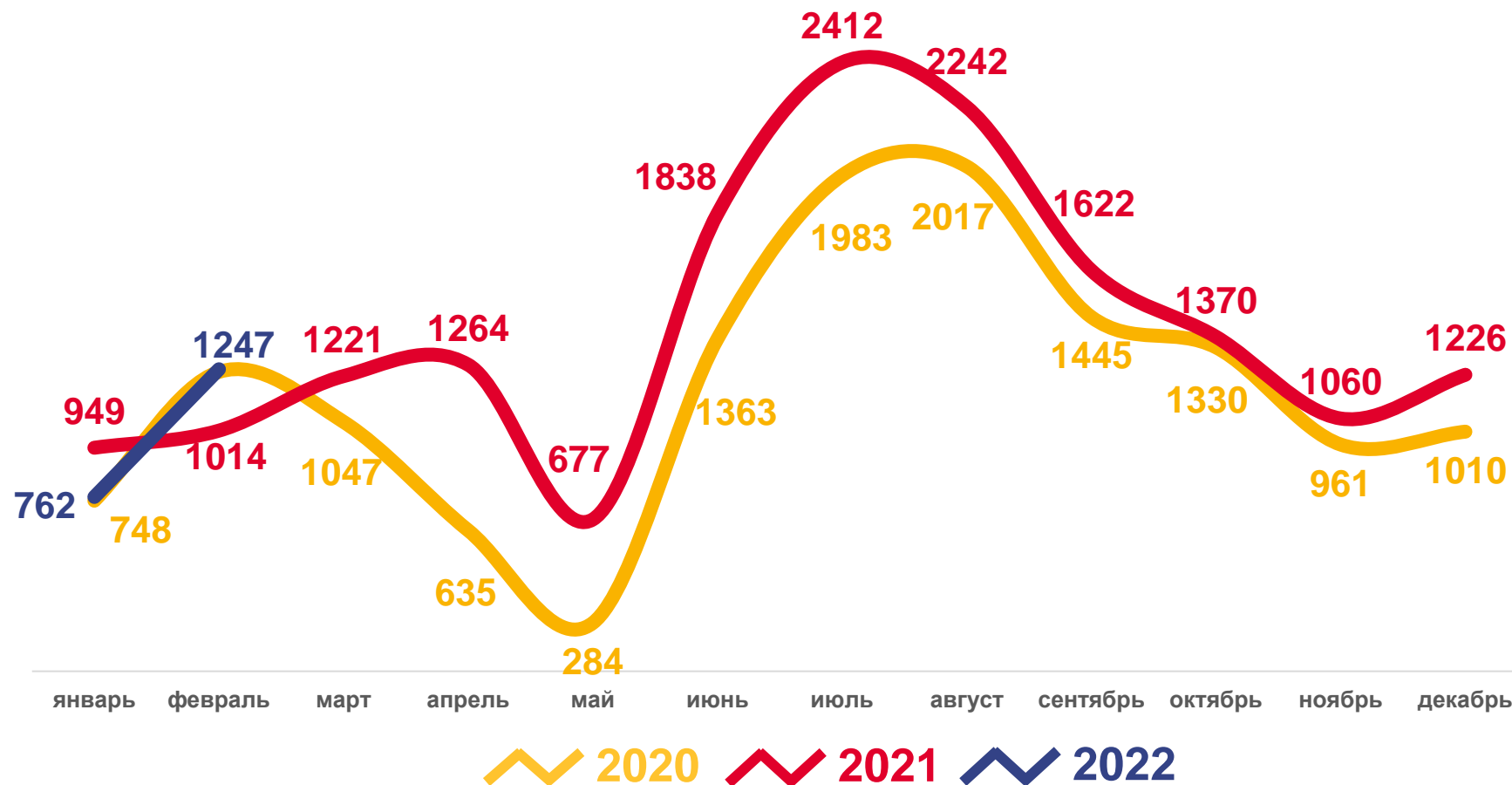
5,3

ИЗМЕНЕНИЕ

общего числа браков, %

к январю-февралю 2021 года

+2,3





ЧИСЛО ЗАРЕГИСТРИРОВАННЫХ РАЗВОДОВ ЕДИНИЦ

2022 ГОД

январь-февраль

ЕДИНИЦ

1671

В РАСЧЕТЕ
НА 1000 ЧЕЛОВЕК

4,4

ИЗМЕНЕНИЕ

общего числа разводов, %
к январю-февралю 2021 года

+1,9



2020 2021 2022

